
Prova Final de Matemática

3.º Ciclo do Ensino Básico

Decreto-Lei n.º 139/2012, de 5 de julho

Prova 92/2.ª Chamada

Caderno 1: 7 Páginas

Duração da Prova (CADERNO 1 + CADERNO 2): 90 minutos. Tolerância: 30 minutos.

2014

Caderno 1: 35 minutos. Tolerância: 10 minutos.
(é permitido o uso de calculadora)

A prova é constituída por dois cadernos (Caderno 1 e Caderno 2).

Utiliza apenas caneta ou esferográfica, de tinta azul ou preta.

É permitido o uso de calculadora no Caderno 1.

Não é permitido o uso de corretor. Deves riscar aquilo que pretendes que não seja classificado.

Para cada resposta, identifica o item.

Apresenta as tuas respostas de forma legível.

Apresenta apenas uma resposta para cada item.

A prova inclui um formulário e uma tabela trigonométrica.

As cotações dos itens de cada caderno encontram-se no final do respetivo caderno.

Formulário

Números

Valor aproximado de π (pi): 3,14159

Geometria

Áreas

Paralelogramo: $Base \times Altura$

Losango: $\frac{Diagonal\ maior \times Diagonal\ menor}{2}$

Trapézio: $\frac{Base\ maior + Base\ menor}{2} \times Altura$

Superfície esférica: $4\pi r^2$, sendo r o raio da esfera

Volumes

Prisma e cilindro: $Área\ da\ base \times Altura$

Pirâmide e cone: $\frac{Área\ da\ base \times Altura}{3}$

Esfera: $\frac{4}{3}\pi r^3$, sendo r o raio da esfera

Álgebra

Fórmula resolvente de uma equação do segundo grau

da forma $ax^2 + bx + c = 0$: $x = \frac{-b \pm \sqrt{b^2 - 4ac}}{2a}$

Trigonometria

Fórmula fundamental: $\sin^2 x + \cos^2 x = 1$

Relação da tangente com o seno e o cosseno: $\operatorname{tg} x = \frac{\operatorname{sen} x}{\operatorname{cos} x}$

Tabela Trigonométrica

Graus	Seno	Cosseno	Tangente	Graus	Seno	Cosseno	Tangente
1	0,0175	0,9998	0,0175	46	0,7193	0,6947	1,0355
2	0,0349	0,9994	0,0349	47	0,7314	0,6820	1,0724
3	0,0523	0,9986	0,0524	48	0,7431	0,6691	1,1106
4	0,0698	0,9976	0,0699	49	0,7547	0,6561	1,1504
5	0,0872	0,9962	0,0875	50	0,7660	0,6428	1,1918
6	0,1045	0,9945	0,1051	51	0,7771	0,6293	1,2349
7	0,1219	0,9925	0,1228	52	0,7880	0,6157	1,2799
8	0,1392	0,9903	0,1405	53	0,7986	0,6018	1,3270
9	0,1564	0,9877	0,1584	54	0,8090	0,5878	1,3764
10	0,1736	0,9848	0,1763	55	0,8192	0,5736	1,4281
11	0,1908	0,9816	0,1944	56	0,8290	0,5592	1,4826
12	0,2079	0,9781	0,2126	57	0,8387	0,5446	1,5399
13	0,2250	0,9744	0,2309	58	0,8480	0,5299	1,6003
14	0,2419	0,9703	0,2493	59	0,8572	0,5150	1,6643
15	0,2588	0,9659	0,2679	60	0,8660	0,5000	1,7321
16	0,2756	0,9613	0,2867	61	0,8746	0,4848	1,8040
17	0,2924	0,9563	0,3057	62	0,8829	0,4695	1,8807
18	0,3090	0,9511	0,3249	63	0,8910	0,4540	1,9626
19	0,3256	0,9455	0,3443	64	0,8988	0,4384	2,0503
20	0,3420	0,9397	0,3640	65	0,9063	0,4226	2,1445
21	0,3584	0,9336	0,3839	66	0,9135	0,4067	2,2460
22	0,3746	0,9272	0,4040	67	0,9205	0,3907	2,3559
23	0,3907	0,9205	0,4245	68	0,9272	0,3746	2,4751
24	0,4067	0,9135	0,4452	69	0,9336	0,3584	2,6051
25	0,4226	0,9063	0,4663	70	0,9397	0,3420	2,7475
26	0,4384	0,8988	0,4877	71	0,9455	0,3256	2,9042
27	0,4540	0,8910	0,5095	72	0,9511	0,3090	3,0777
28	0,4695	0,8829	0,5317	73	0,9563	0,2924	3,2709
29	0,4848	0,8746	0,5543	74	0,9613	0,2756	3,4874
30	0,5000	0,8660	0,5774	75	0,9659	0,2588	3,7321
31	0,5150	0,8572	0,6009	76	0,9703	0,2419	4,0108
32	0,5299	0,8480	0,6249	77	0,9744	0,2250	4,3315
33	0,5446	0,8387	0,6494	78	0,9781	0,2079	4,7046
34	0,5592	0,8290	0,6745	79	0,9816	0,1908	5,1446
35	0,5736	0,8192	0,7002	80	0,9848	0,1736	5,6713
36	0,5878	0,8090	0,7265	81	0,9877	0,1564	6,3138
37	0,6018	0,7986	0,7536	82	0,9903	0,1392	7,1154
38	0,6157	0,7880	0,7813	83	0,9925	0,1219	8,1443
39	0,6293	0,7771	0,8098	84	0,9945	0,1045	9,5144
40	0,6428	0,7660	0,8391	85	0,9962	0,0872	11,4301
41	0,6561	0,7547	0,8693	86	0,9976	0,0698	14,3007
42	0,6691	0,7431	0,9004	87	0,9986	0,0523	19,0811
43	0,6820	0,7314	0,9325	88	0,9994	0,0349	28,6363
44	0,6947	0,7193	0,9657	89	0,9998	0,0175	57,2900
45	0,7071	0,7071	1,0000				

Na resposta aos itens de escolha múltipla, seleciona a opção correta. Escreve na folha de respostas o número do item e a letra que identifica a opção escolhida.

1. Na Figura 1, está representada, num referencial cartesiano de origem O , parte do gráfico da função f , bem como o retângulo $[OBCD]$

Sabe-se que:

- o ponto B pertence ao eixo das ordenadas
- a função f é uma função de proporcionalidade inversa
- os pontos A e C pertencem ao gráfico da função f
- o ponto D pertence ao eixo das abcissas e tem abcissa 5
- o ponto A tem coordenadas $(2, 4)$

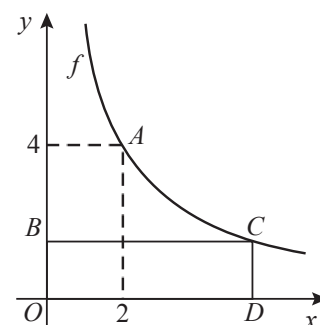


Figura 1

- 1.1. Qual é o valor de $f(2)$?

- 1.2. Determina o perímetro do retângulo $[OBCD]$

Apresenta a resposta na forma de dízima.

Apresenta todos os cálculos que efetuares.

2. Sejam a e b dois números naturais. Sabe-se que:

- o produto dos números a e b é igual a 450
- os números a e b são primos entre si

Em qual das opções seguintes podem estar os valores de a e b ?

(A) 20 e 23

(B) 18 e 25

(C) 15 e 30

(D) 10 e 45

3. Na Figura 2, estão representadas duas circunferências com centro no ponto O , uma de raio \overline{OA} e outra de raio \overline{OB}

Sabe-se que:

- o ponto A pertence ao segmento de reta $[OB]$
- o segmento de reta $[CD]$ é um diâmetro da circunferência de raio \overline{OA}
- o segmento de reta $[CD]$ é perpendicular ao segmento de reta $[OB]$
- $\overline{OA} = 2$ cm
- $\overline{OB} = 3$ cm

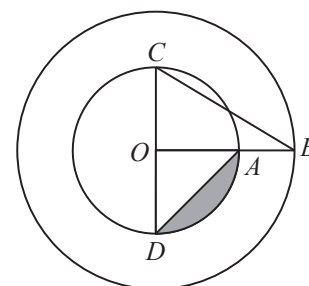


Figura 2

A figura não está desenhada à escala.

3.1. Qual é a medida do comprimento, em centímetros, do segmento de reta $[BC]$?

(A) $\sqrt{13}$

(B) $\sqrt{12}$

(C) $\sqrt{11}$

(D) $\sqrt{10}$

3.2. Indica a razão de uma semelhança que transforme o segmento de reta $[OA]$ no segmento de reta $[OB]$

3.3. Determina a área da região representada a sombreado.

Apresenta o resultado em cm^2 , arredondado às décimas.

Mostra como chegaste à tua resposta.

4. Na Figura 3, estão representadas as retas AD e CD e a circunferência de diâmetro $[AC]$

O ponto B pertence à circunferência e à reta AD

Sabe-se que:

- a reta CD é tangente à circunferência no ponto C
- $\widehat{CDA} = 50^\circ$
- $\overline{CD} = 8\text{ cm}$

A figura não está desenhada à escala.

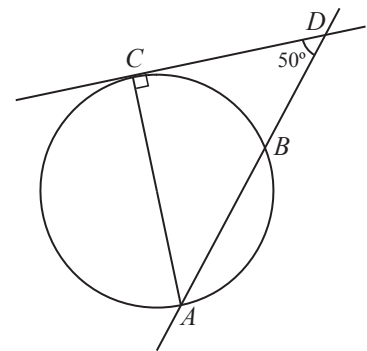


Figura 3

4.1. Qual é a amplitude, em graus, do arco CB ?

(A) 60°

(B) 70°

(C) 80°

(D) 90°

4.2. Determina \overline{CA}

Apresenta o resultado em centímetros, arredondado às décimas.

Sempre que, em cálculos intermédios, procederes a arredondamentos, conserva, no mínimo, duas casas decimais.

Apresenta todos os cálculos que efetuares.

FIM DO CADERNO 1

Página em branco

COTAÇÕES

1.		
1.1.	4 pontos
1.2.	5 pontos
2.	5 pontos
3.		
3.1.	5 pontos
3.2.	4 pontos
3.3.	6 pontos
4.		
4.1.	5 pontos
4.2.	6 pontos
	Subtotal (Cad. 1)	40 pontos